

LEGENDA

Area sottoposta a misure cautelari (Dicembre 2010)

FORME, PROCESSI E DEPOSITI DOVUTI ALLA GRAVITA'

Forme di denudazione

- Orlo di scarpata di degradazione o di erosione
Sono cartografati i principali orli di scarpata naturale
- Orlo di scarpata di frana
Sono cartografate le principali nicchie di frana indipendentemente dal loro stato di attività
- Crepacchature e/o avvallamenti
- Frana o gruppo di frane di dimensioni non cartografabili
- Rotolamento o scivolamento massi
Aree che possono essere interessate da caduta massi

Forme di accumulo e relativi depositi

- a1cma a1cmq **Corpo di frana complessa attiva (a1cma) e quiescente (a1cmq)**
- a1sa a1sq **Corpo di frana di scorrimento attiva (a1sa) e quiescente (a1sq)**
- a1coa a1coq **Corpo di frana di colamento attiva (a1coa) e quiescente (a1coq)**
- a1ca a1cq **Corpo di frana di crollo o ribaltamento attiva (a1ca) e quiescente (a1cq)**
- Vsl **Corpo di frana o settore di versante oggetto di recenti interventi di sistemazione idro-geomorfologica (Vsl)**
- di **Detrito incanalato (di)**
Depositii detritici generati per gravità nei torrenti montani. Tali depositi presentano una genesi gravitativa di tipo naturale e/o antropica (detriti di versante s.l. mescolati a scarti eterometrici derivanti dalla lavorazione delle cave di marmo e/o dolomia)
- a3a **Detriti di falda (a3a)**
Falde di detrito, talus detritici, con di detrito singoli o coalescenti anche a grossi blocchi, prevalentemente al piede di versanti caratterizzati da roccia nuda o da coperture limitate, "pietraie"
- dim **Detriti e terreni di copertura in condizioni di instabilità morfologica potenziale (dim)**
Coperture detritiche s.l. su versanti acclivi, e/o contraddistinti da cambi di pendenze di tipo naturale o antropico e/o interessati da ruscellamento/erosione concentrata e/o interessati da incisione al piede di tipo naturale (corsi d'acqua) o antropico (strade o altre strutture antropiche)
- aa **Detrito di versante s.l./depositi eluvio-colluviali (aa)**
Accumuli indifferenziati di frammenti litoidi eterometrici che originano coperture detritiche d'alterazione in matrice argillo-limo-sabbiosa. Sono cartografate le principali coperture detritiche s.l. con spessori superiori ad 1,5/2 metri caratterizzati per lo più le formazioni di natura scisto filadica.

FORME, PROCESSI E DEPOSITI DOVUTI AD ACQUE CORRENTI SUPERFICIALI

Forme di denudazione o erosione

- a) b) **Orlo di scarpata fluviale o di terrazzo attivo (a) e inattivo (b)**
- af **Alveo fluviale attuale naturale e/o antropico (af)**
- dis **Tratti di corsi d'acqua e impluvi interessati e/o soggetti a fenomeni di sovralluvionamento (dis)**
- st **Superficie di terrazzo (st)**
- Ruscellamento diffuso
- Ruscellamento e/o erosione concentrata

Forme di accumulo

- Conoide di deiezione**

FORME, PROCESSI E DEPOSITI DOVUTI ALL'UOMO E MANUFATTI

Forme e depositi artificiali

- h5 **Terreni di riporto (h5)**
- Briglia**
- Corsi d'acqua principali identificati o confermati su base LIDAR**
- Tratti di corsi d'acqua tombati**
- Roccia affiorante o sub-affiorante**

IDROGRAFIA SUPERFICIALE

COMUNE DI MASSA

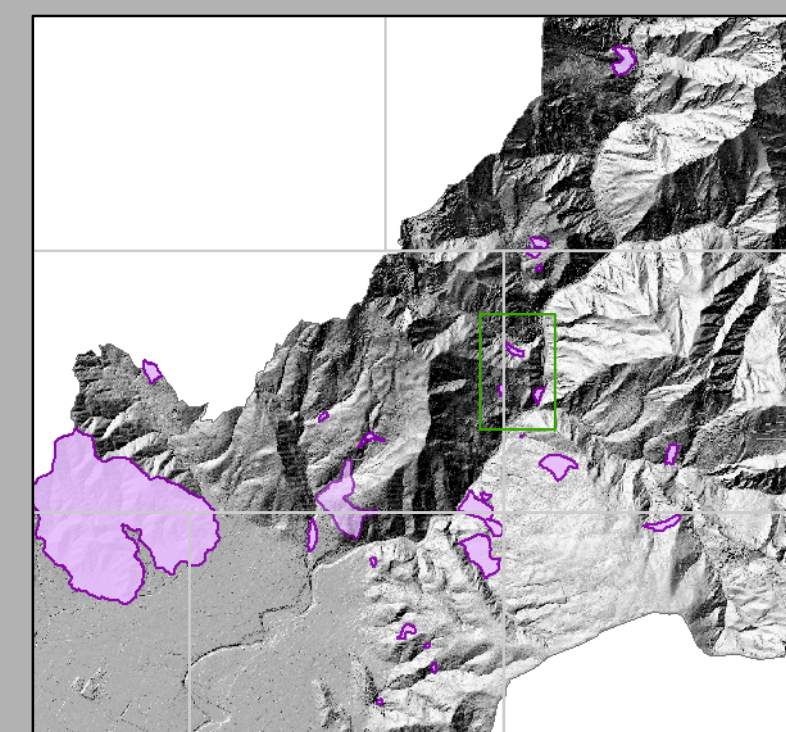


REGOLAMENTO URBANISTICO

AGGIORNAMENTO DEL QUADRO CONOSCITIVO GEOLOGICO
DPGR 53/R DEL 25/10/2011

AREE SOTTOPOSTE A MISURE DI SALVAGUARDIA
AI SENSI DELL'ART. 150 DELLA DISCIPLINA DI PIANO DEL PS

CARTA GEOMORFOLOGICA delle aree n°6, 7, 8



TECNICO INCARICATO:
Dott. Geol. A. Piccini
Via Guidoni, 15
54100 Massa (MS)

REV. 01 23 Ottobre 2014
REV. 00 23 Aprile 2014

NOVEMBRE 2014

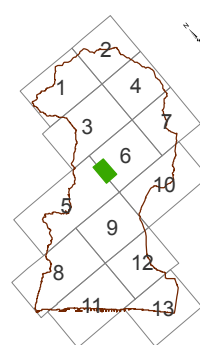


TAVOLA
SCALA 1:2.000

D.1